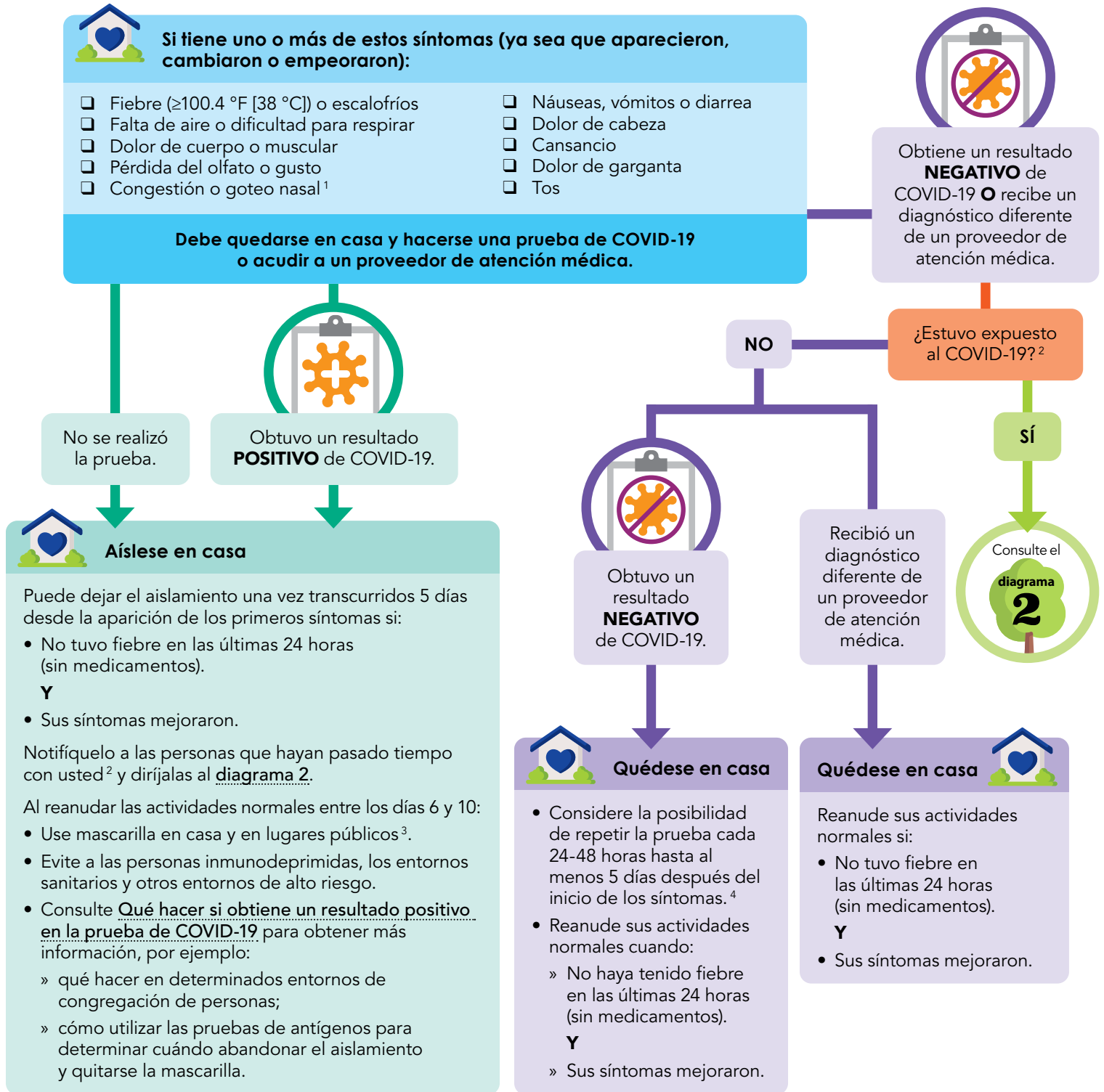


Qué hacer si tiene síntomas de COVID-19



Este diagrama de decisiones está destinado al público en general y a entornos no sanitarios, como escuelas y centros de cuidado infantil.



¹ Si la persona es menor de dos años y SOLO presenta este síntoma, no se requieren pruebas ni aislamiento. Si los síntomas del niño empeoran o persisten más de 5 días, consulte a un proveedor de atención médica.

² Expuesto a COVID-19: alguien que estuvo a menos de 6 pies (2 metros) de una persona con COVID-19 durante más de 15 minutos en un plazo de 24 horas durante el período contagioso del caso. La definición de "contacto cercano" puede variar en algunas situaciones.

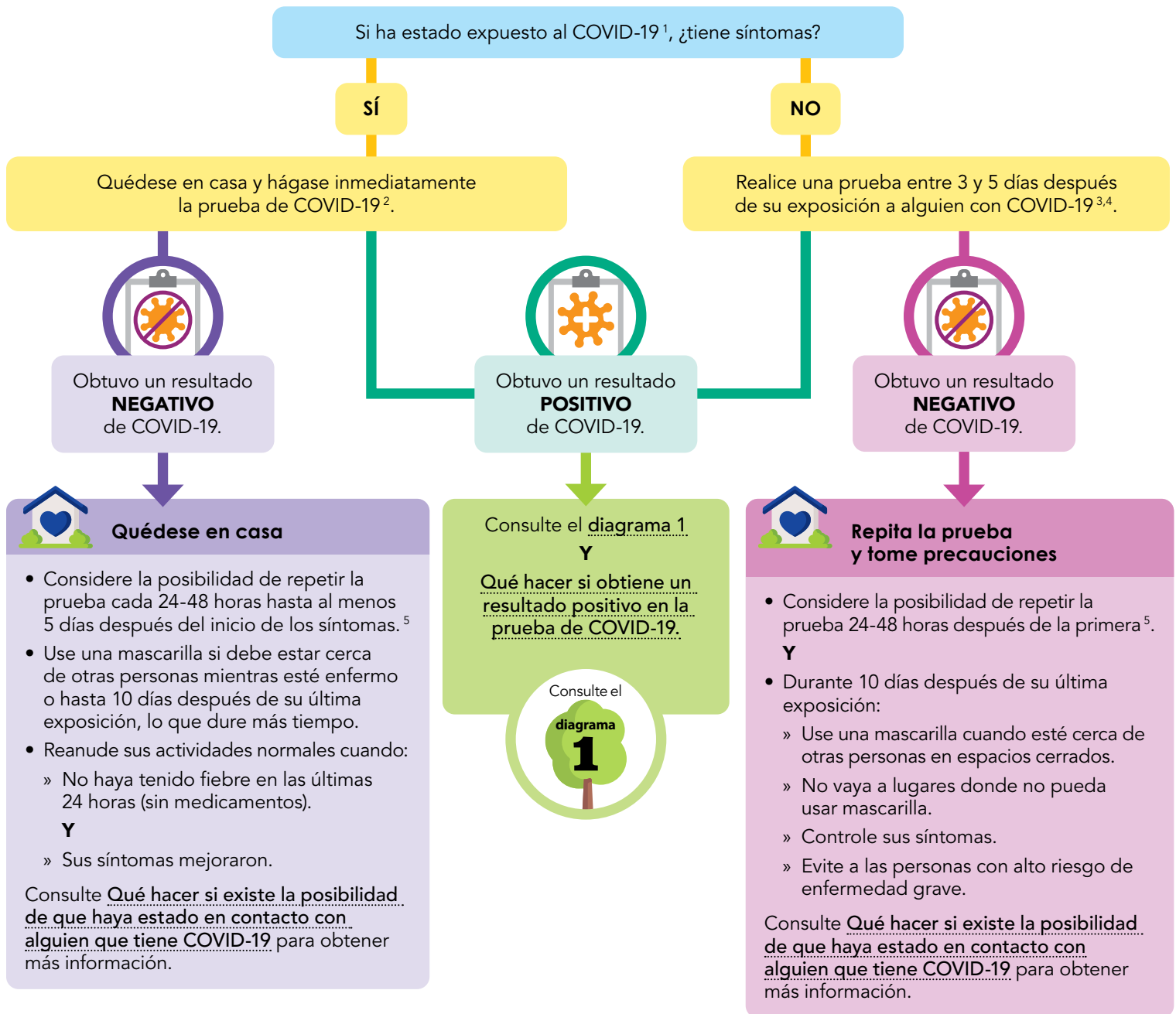
³ Si no puede usar una mascarilla de manera adecuada, debe completar un aislamiento completo de 10 días en casa.

⁴ Consulte la [Guía de autodiagnóstico para el público](#) para obtener información adicional sobre el hecho de repetir la prueba si el resultado es negativo. Si ha dado negativo en una prueba molecular de laboratorio (por ejemplo, PCR), no es necesario repetir la prueba.

Qué hacer si ha estado expuesto al COVID-19



Este diagrama de decisiones está destinado al público en general y a entornos no sanitarios, como escuelas y centros de cuidado infantil.



¹ Expuesto a COVID-19: alguien que estuvo a menos de 6 pies (2 metros) de una persona con COVID-19 durante más de 15 minutos en un plazo de 24 horas durante el período contagioso del caso. La definición de "contacto cercano" puede variar en algunas situaciones.

² Si ha dado positivo en los últimos 90 días y tiene síntomas de COVID-19, realice una prueba de antígenos (no una prueba PCR).

³ Si ha dado positivo en los últimos 30 días y se ha recuperado y no tiene síntomas, no se recomienda volver a hacer la prueba de COVID-19. Sin embargo, debe usar una mascarilla de manera adecuada y de alta calidad cuando esté con otras personas, no ir a lugares donde no pueda llevar mascarilla, vigilar los síntomas y evitar a las personas con alto riesgo de enfermedad grave durante los 10 días siguientes a su última exposición.

⁴ Si ha dado positivo en los últimos 30-90 días, realice una prueba de antígenos (no una prueba PCR).

⁵ Consulte la Guía de autodiagnóstico para el público para obtener información adicional sobre el hecho de repetir la prueba si el resultado es negativo. Si ha dado negativo en una prueba molecular de laboratorio (por ejemplo, PCR), no es necesario repetir la prueba.