

Cómo prepararse para que su familia y sus aves estén sanas

Sus polluelos, patitos y otras aves pueden portar gérmenes como la *salmonela* o la gripe aviar que pueden enfermarlos a ellos y a usted. Siga estos consejos para mantener a salvo tanto a su familia como a sus aves.

Lávese las manos después de tocar o atender a sus aves.

Puede enfermarse si toca las aves o los artículos para aves y luego se toca los ojos, la nariz, la boca o la cara.

- No se toque la cara cuando toque o atienda a sus aves.
- Siempre lávese las manos con agua y jabón después de tocar o atender a sus aves.
- Supervise a los niños cuando entren en contacto con las aves.

Aunque los polluelos y los patitos parezcan tener el tamaño perfecto para que los sostenga su hijo, los niños corren un mayor riesgo de que la enfermedad empeore. Los niños menores de cinco años no deben tocar ni sostener aves por este motivo.



Mantenga sus aves afuera.

Aunque se sienta tentado a dejar entrar aves recién nacidas en su casa, no lo haga. La manera más efectiva de hacer que los gérmenes permanezcan afuera es no dejar entrar a las aves.

- Deje fuera de casa el par de zapatos y las herramientas que utilice para atender a las aves.
- Limpie afuera de la casa las herramientas que usa con las aves, como los recipientes para la comida y el agua.

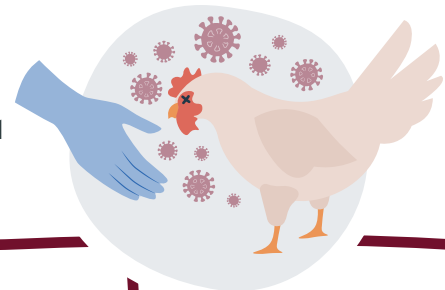


No permita que sus aves tengan contacto con aves silvestres.

La gripe aviar se transmite de aves silvestres, especialmente los patos o gansos silvestres, a las aves de corral domésticas. No permita que sus aves tengan contacto con otras aves ni animales silvestres. Esto también significa que debe cubrir el área donde viven y andan.

No toque aves enfermas o muertas.

Si sus aves están enfermas o moribundas, use guantes y colóquese una mascarilla N95 al atenderlas. Llame al 1-800-606-3056 para **informar** al veterinario y al Departamento de Agricultura del estado de Washington sobre la presencia de **aves enfermas o muertas**.



Página sobre aves de corral domésticas del **Departamento de Salud**



Página de los **CDC** (por su sigla en inglés, Centros para el Control y la Prevención de Enfermedades) "Mascotas sanas, personas sanas" sobre aves de corral domésticas

Si tiene dudas, llame al Departamento de Salud del Estado de Washington al 1-800-525-0127.