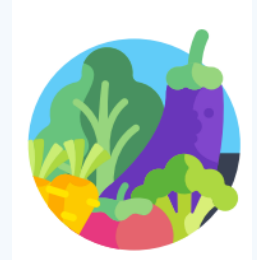


농산물 직판장 및 농가 매장에서  
Special Supplemental Nutrition Program  
for Women, Infants and Children(WIC,  
여성, 유아 및 아동을 위한 특별 보충  
영양 프로그램) 과일 및 채소 지원금  
사용하기

2023 Farmers Market Nutrition Program(FMNP, 농산물  
직판장 영양 프로그램) 및 과일 및 채소 지원금

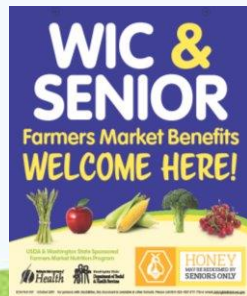
# WIC 과일 및 채소 지원금 2가지 유형



## Farmers Market Nutrition Program(FMNP)

WICShopper 앱에 *과일 및 채소 - FMNP*에 열거된 지원금 보기

- 이 지원금은 공인 농산물 직판장과 농가 매장에서만 사용할 수 있습니다.
- FMNP 지원금은 시즌(6월 1일-10월 31일) 동안 1회 WIC 카드에 추가됩니다.



## 과일 및 채소 지원금

WICShopper 앱에 *과일 및 채소 - WIC*으로 열거된 지원금 보기

2023년 6월 1일 이전에는 식료품점에서만 과일 및 채소 지원금을 사용할 수 있습니다.

- 2023년 6월 1일 이후에는 WIC 카드로 식료품점에서, 빠른 응답(QR) 코드로 공인 농산물 직판장 및 농가 매장에서 지원금을 사용할 수 있습니다.
- 월 혜택 기간(첫 소비일부터 마지막 소비일까지) 동안 지원금을 사용하세요.

# FMNP 지원금과 과일 및 채소 지원금으로 쇼핑하는 새로운 방법

- FMNP 지원금과 과일 및 채소 지원금을 통해 공인 농산물 직판장이나 농가 매장에서 신선한 과일과 채소를 구입할 수 있습니다.
  - **참고:** 본 슬라이드에서 나오는 농산물 직판장 및 농가 매장에 대한 모든 언급은 공인 농산물 직판장 및 농가 매장만을 의미합니다.
- 더 이상 FMNP 지원금이 종이 수표로 지급되지 않습니다.
- 올해는 빠른 응답(QR) 코드 스티커를 받게 됩니다.
- WIC QR 코드로 가족과 함께 FMNP 지원금과 과일 및 채소 지원금을 이용할 수 있습니다.
- 다음 슬라이드를 검토하여 농산물 직판장 및 농가 매장에서 WIC QR 코드를 사용하는 방법을 알아보세요.





# FMNP 지원금과 과일 및 채소 지원금으로 쇼핑하는 새로운 방법

WIC QR 코드를 여러 가지 방법으로  
저장하여 지역 WIC 승인 농산물 직판장  
또는 농가 매장에서 쇼핑할 때 QR 코드를  
바로 사용할 수 있도록 하세요!

- QR 코드 스티커 또는 사진으로 저장하세요.
  - WIC 카드에 붙이기
  - QR 코드를 사진으로 찍어  
휴대폰에 저장
  - QR 카드 사진을  
이메일로 보내놓거나 Google 또는  
Apple Wallet에 저장



# 농산물 직판장 또는 농가 매장에서 WIC 쇼핑하기

- 쇼핑할 장소 알아보기
- 구매 물품 알아보기
- 소비액 알아보기
- 지원금 사용 방법 알아보기
- 쇼핑할 시기 알아보기




# 쇼핑할 장소

- 1) 안내문을 찾으세요: WIC & Senior Farmers Market Benefits WELCOME HERE!(WIC & 고령자 농산물 직판장 지원금 환영합니다!)

- 이 안내문이 보이면 WIC 지원금을 사용하여 이 공인 농산물 직판장이나 농가 매장에서 지역에서 재배한 신선한 과일과 채소를 구입할 수 있음을 알 수 있습니다.



- 2) WICShopper 앱을 사용하여  가까운 공인 농산물 직판장과 농가 매장을 찾을 수 있습니다.



- 3) [FMNP 웹사이트](#)에서 공인 농산물 직판장 및 농가 매장 목록을 확인하세요.



# 구매 물품 알아보기

- 지역에서 재배한 농산물에만 FMNP 지원금과 과일 및 채소 지원금을 사용하세요.
- "WIC & Senior" 표시가 있는 재배자는 지역에서 재배한 농산물에 대해 승인을 받았습니다. 농산물은 워싱턴이나 오리건, 아이다호의 경계 카운티에서 재배됩니다.
- 다음에서 선택하세요:
  - 신선한 과일
  - 신선한 채소
  - 신선한 커팅 허브



# 구매 불가능한 물품 알아보기

FMNP 지원금 또는 과일 및 채소 지원금은 다음과 같이 조리된 식품 또는 비식품 항목에 사용할 수 **없습니다**.

- 꿀
- 말린 과일
- 말린 채소
- 달걀
- 우유
- 육류
- 해산물
- 견과류 또는 씨앗류
- 잼
- 꽃
- 화분에 심은 식물
- 제과류
- 말린 허브





# 소비액 알아보기

- 자격 대상 참가자는 \$28의 FMNP 지원금을 받을 수 있습니다. 시즌(6월 1일-10월 31일) 동안 1회 WIC 카드에 추가된 FMNP 지원금을 볼 수 있습니다.
- 매월 과일 및 채소 지원금을 받는 참가자는 FMNP 지원금 외에도 농산물 직판장 및 농가 매장에서 지원금을 사용할 수 있습니다.
- 과일 및 채소 월 지원금은 가족 구성원의 수와 범주에 따라 다릅니다.
- WICShopper 앱의 "My Benefits"에서 과일 및 채소 - FMNP 및 과일 및 채소 - 현금 가치 지원금을 확인해 보세요.



# FMNP 지원금 사용 방법 알아보기

## FMNP 지원금:

- **2023년 6월 1일부터 10월 31일까지** 공인 농산물 직판장과 농가 매장에서만 쇼핑하세요.
- FMNP 지원금은 식료품점에서 사용할 수 없습니다.
- WICShopper 앱, 인쇄된 쇼핑 목록, 식료품점 영수증 또는 지역 WIC 클리닉에 문의하여 다른 WIC 지원금과 함께 확인할 수 있습니다.

**참고:** 직판장 재배자와 농가 매장은 영수증을 제공할 수 없습니다.



# 과일 및 채소 지원금 사용 방법 알아보기

과일 및 채소 지원금:

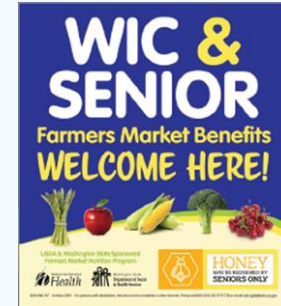
- **2023년 6월 1일**부터 공인 농산물 직판장 및 농가 매장에서 사용할 수 있습니다.
- 공개 농산물 직판장과 농가 매장에서 일 년 내내 사용할 수 있습니다.
- WICShopper 앱, 인쇄된 쇼핑 목록, 식료품점 영수증에서 확인하여 다른 WIC 지원금과 함께 나열되거나 지역 WIC 클리닉에 문의합니다.
- 첫 소비일부터 마지막 소비일까지 매월 사용합니다.  
**참고:** 직판장 재배자와 농가 매장은 영수증을 제공할 수 없습니다.





# 지원금 사용 방법 알아보기

- 직판장에 WIC QR 코드를 가지고 갑니다.
- 농산물 직판장이나 농가 매장에서 공인 재배자로부터 과일과 채소를 선택합니다.
- 재배자는 소비자의 WIC QR 코드를 스캔하고 모바일 스마트 기기에 구매 금액을 입력합니다.
- 재배자는 소비자에게 과일과 채소의 구매 가격을 보여줄 것입니다.
- 재배자는 구매 가격을 승인하기 위해 소비자에게 WIC 카드 4자리 PIN을 입력하도록 요청할 것입니다.
- FMNP와 과일 및 채소 지원금을 모두 받는 경우, **과일 및 채소 지원금을 사용하기 전에 FMNP 지원금이 항상 먼저 사용됩니다.** FMNP 지원금을 전부 사용하면 과일 및 채소 지원금이 나머지 구매 금액을 충당합니다(사용 가능한 과일 및 채소 지원금 잔액에 따라 다름).



이 안내문 =  
공인 재배자



# 소비액 알아보기

공인 농산물 직판장이나 농가 매장에서 FMNP 지원금을 금액에 관계없이 사용할 수 있습니다.



예시: \$28의 FMNP 지원금이 있는 경우:

- 한 재배자에게 \$4.75를 지출하고 다른 재배자에게 \$12.50를 지출합니다.
- WIC 카드에 FMNP 지원금으로 \$10.75 잔액이 남아 있습니다. 이 잔액은 **10월 31일** 이전에 언제든지 농산물 직판장이나 농가 매장에서 사용할 수 있습니다.

**참고:** 직판장 토큰을 구입하거나 부적격 식품에 대한 비용을 지불하거나 현금을 받기 위해 FMNP 지원금 또는 과일 및 채소 지원금을 사용할 수 없습니다.

# 소비액 알아보기



예시:

농가 매장을 방문합니다. WIC 카드에 \$10.75 FMNP 잔액이 있습니다.

\$12.00 상당의 과일과 채소를 선택합니다.

- WIC 카드의 \$10.75 FMNP 잔액이 먼저 사용됩니다.
- 이 경우, 여전히 재배자에게 \$1.25를 지불해야 합니다.
- 과일 및 채소 지원금에서 \$1.25가 자동으로 공제됩니다. \$1.25를 지불하기 위해 재배자 또는 소비자가 추가 조치를 취할 필요가 없습니다.

지원금은 FMNP 지원금에서 먼저 지출된 다음 과일 및 채소 지원금에서 지출됩니다.



# 과일 및 채소 지원금으로 농산물 쇼핑을 위한 팁

과일 및 채소 지원금은 연중 내내 다음에서 사용할 수 있습니다.

- WIC QR 코드가 있는 공인 농산물 직판장 및 농가 매장  
그리고
- WIC 카드를 긁어 사용할 수 있는 식료품 상점



농산물 직판장이나 농가 매장에서 과일 및 채소 지원금을 사용하지 않는 경우, 다음과 같이 FMNP 지원금이 허용되지 않는 항목에 대해 식료품점에서 지원금을 사용하세요.

- 냉동 과일 및 채소
- 오렌지, 파인애플 또는 기타 현지에서 재배되지 않는 농산물



# 지원

## WIC QR 코드에 대한 지원:

- 1-800-841-1410으로 전화하세요.
  - 3번을 누른 다음 2번을 누릅니다.
- QR 코드 스티커가 있는 WIC 카드를 분실하거나 도난당한 경우, 즉시 WIC 클리닉에 연락하세요.

## 지원금 잔액을 확인하려면:

- WICShopper 앱 사용
- 인쇄된 쇼핑 목록 검토
- 약속 시간에 WIC 직원에게 문의
- 식료품점 영수증 확인
- 1-844-359-3104로 전화(WIC 카드 뒷면)



신선한 과일과  
채소로 입맛을  
돋우세요!

농산물 직판장이나  
농가 매장에서  
체험을 즐겨보세요.





이 슬라이드를 검토해 주셔서  
감사합니다.



본 문서를 다른 형식으로 요청하려면 1-800-841-1410로 전화하십시오. 청각 장애가 있는 고객은 전화 711(Washington Relay) 또는 이메일 [WIC@doh.wa.gov](mailto:WIC@doh.wa.gov)로 연락하시면 됩니다.

DOH 964-025 March 2023 Korean