

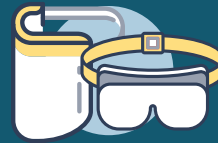
Pagsusuot ng PPE*



Gown



Na-fit-test na N95
Respirator



Pamprotekta
ng Mata



Guwantes

*Iba-iba ang kailangang PPE depende sa mga iniaatas na pag-iingat kaugnay ng pagbukod. Baguhin ang PPE at ang pagkakasunod-sunod ng mga hakbang para iakma sa antas ng pag-iingat.

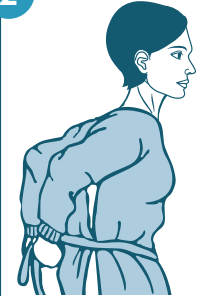
Gown, N95

1 Mag-sanitize ng kamay.



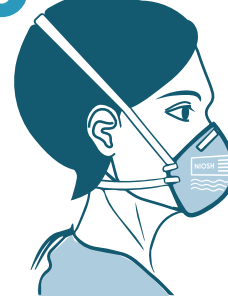
2

- Magsuot ng gown.
- Nakaharap sa likod ang bukas na bahagi.
- Itali ang likod ng gown.



3

- Magsuot ng N95 at tiyaking nakalapat ito nang maayos.
- Tiyaking hindi nakapulupot ang mga tali.



Pagsisigurong Nakalapat ang N95

4

- Sundin ang tagubilin ng manufacturer para siguruhing nakalapat ito.

HUWAG

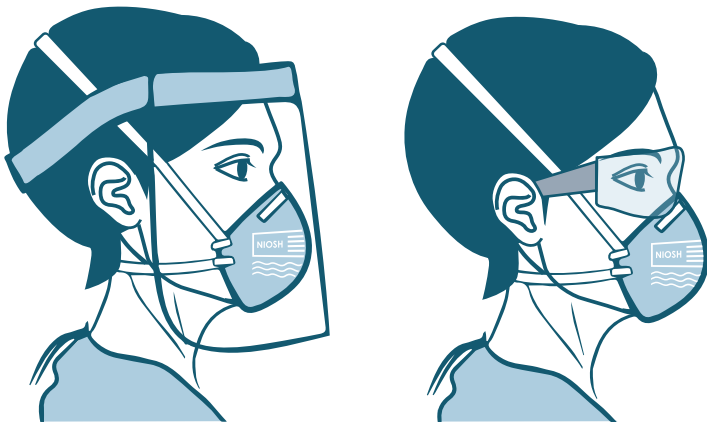
Pumasok sa kuwarto kung hindi nakalapat nang maayos ang respirator.



Pamprotekta ng Mata, Guwantes, Pagpasok

7

- Isuot ang pamprotekta ng mata.



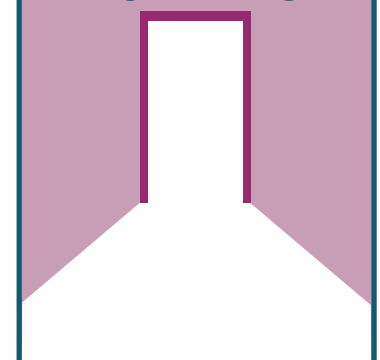
8

- Isuot ang guwantes sa ibabaw ng laylayan ng manggas ng gown.



Maaaring kailangan mong hilahin pababa ang laylayan ng manggas ng gown hanggang sa kamay para matakpan ng guwantes ang laylayan ng manggas ng gown at braso.

9
PUMASOK SA KUWARTO



10
HUWAG hawakan ang iyong mukha.
MAGLINIS ng kamay bago at pagkatapos hawakan o isaayos ang pamprotekta ng mata. Umalis sa kuwarto para isaayos ang iyong N95.



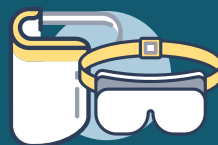
Pag-aalis ng PPE*



Guwantes



Gown



Pamproteka ng Mata



Na-fit-test na N95 Respirator

*Iba-iba ang kailangang PPE depende sa mga iniaatas na pag-iingat kaugnay ng pagbukod. Baguhin ang PPE at ang pagkakasunod-sunod ng mga hakbang para iakma sa antas ng pag-iingat.

Gown, Guwantes

1 Sa loob ng kuwarto, tumayo malapit sa pintuan palabas.

- Maghalukipkip at **hablutin** ang gown sa magkabilang balikat.
- Tanggalin ang gown sa kontroladong pamamaraan.**

*Disposable na gown ang gamit sa halimbawa. Maaring iba-iba ang paraan ng paghubad ayon sa uri ng PPE (hal., gown na puwedeng labhan)

2 • **Iroyo** ang gown papunta sa iyong mga kamay.

- Tanggalin** ang guwantes kasabay ng gown.
- Itapon** ang guwantes at gown.

3

Mag-sanitize ng kamay. Lumabas sa kuwarto ng pasyente.

Pamproteka ng Mata, N95 Respirator

4 Disposable na Pamproteka ng Mata

- Tanggalin** ang pamproteka ng mata at **itapon**.

HUWAG hawakan ang mukha.

Nare-reuse na Pamproteka ng Mata

- Ipatong** ang pamunas sa mesa.
- Tanggalin** ang pamproteka ng mata at **ipatong** sa pamunas.

HUWAG hawakan ang mukha.

5

Mag-sanitize ng kamay.

6

- Kurutin** ang ibabang tali at **hilahin** ito palayo sa iyong ulo.

HUWAG hayaang madikit ang mga tali sa iyong mukha.

7

- Kurutin** ang itaas na tali at **hilahin** ito palayo sa ulo at itapon.

HUWAG Huwag hawakan ang harap ng respirator kapag tinatanggal ang N95.

8

Mag-sanitize ng kamay.

I-sanitize ang Nare-reuse na Pamproteka ng Mata

9 • **Punasan** ang pamproteka ng mata. **Mag-sanitize** sa ganitong pagkakasunod-sunod:

10 • **Patuyuin** ang pamproteka ng mata at itabi ito para **gamitin ulit**.

11 • **Punasan** ang mesa.

12 • **Tanggalin** ang guwantes.

13 • **Maghugas ng kamay** gamit ang sabon at tubig o **mag-sanitize** ng kamay.