

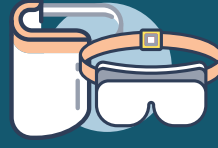
# 개인 보호 장비 착용\*



가운



적합성 테스트를 거친  
N95 호흡보호구



보안경



장갑

\*필요한 개인 보호 장비는 필수 격리 예방조치에 따라  
상이합니다. 예방 조치 수준에 맞게 개인 보호 장비 및  
단계 순서를 변경하십시오.

## 가운, N95

1 손을 소독합니다.



2



- 가운을 착용합니다.
- 등 부분이 열리게 합니다.
- 가운 뒷면을 묶습니다.

3



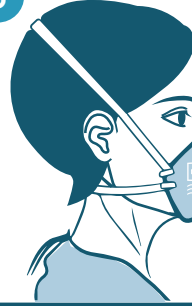
- 마스크를 벗고  
폐기합니다.

4

손을 소독합니다.



5

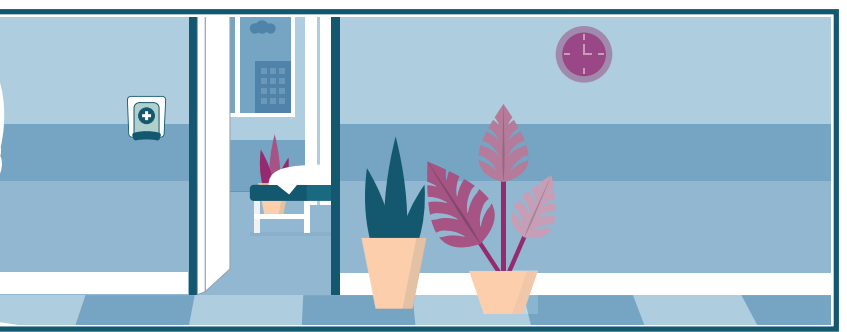


- N95를  
착용하고  
적절히  
밀폐시킵니다.
- 스트랩이  
엉키지 않는지  
확인합니다.

## N95 밀폐 점검

6

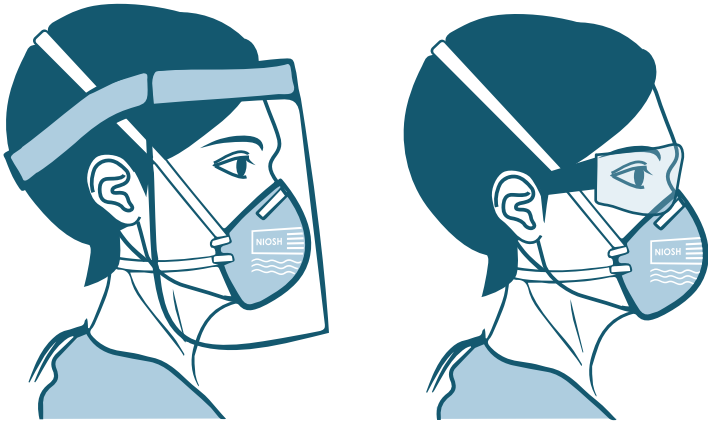
- 밀폐 여부를 점검하려면  
제조업체의 지침을  
준수합니다.
- 호흡보호구가 적절히  
밀폐되지 않으면 **입실하지  
마십시오.**



## 보안경, 장갑, 출입

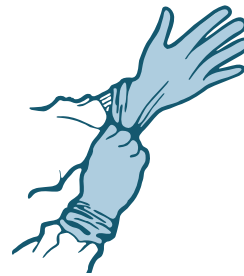
7

- 보안경을 착용합니다.



8

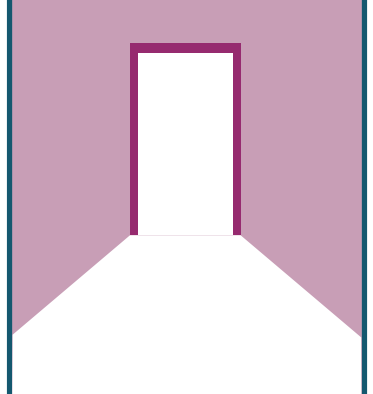
- 가운의 소매단 위에  
장갑을 착용합니다.



장갑이 가운 소매와 손목을  
덮을 수 있도록 가운 소매를  
손쪽으로 당겨야 할 수도  
있습니다.

9

입실



10

- 얼굴을 만지지 **마십시오.**
- 보안경을 만지거나 조정하기 전후에  
손 위생을 꼭 **수행하십시오.**
- N95를 조정하려면 퇴실하십시오.



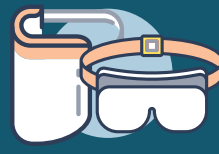
# 개인 보호 장비 탈의\*



장갑



가운



보안경



적합성 테스트를 거친  
N95 호흡보호구

\*필요한 개인 보호 장비는 필수 격리 예방조치에 따라  
상이합니다. 예방 조치 수준에 맞게 개인 보호 장비  
및 단계 순서를 변경하십시오.

## 가운, 장갑

**1** 실내에서 출구 가까이에 서십시오.

- 팔을 교차시키고 어깨 위에서 가운을 잡습니다.
- 통제된 방식으로 가운을 탈의합니다.

\*일회용 가운 사용 예. 탈의 기법은 개인 보호 장비 유형(예: 세탁 가능한 가운)에 따라 달라질 수 있습니다.

**2**

- 가운을 손쪽으로 굴립니다.
- 가운과 함께 장갑을 탈의합니다.
- 장갑과 가운을 폐기합니다.

**3**

손을 소독합니다. 병실에서 퇴실합니다.

## 보안경, N95 호흡보호구

**4** 일회용 보안경

- 보안경을 벗고 폐기합니다.

**얼굴을 만지지 마십시오.**

**재사용 가능한 보안경**

- 테이블 위에 물티슈를 올려놓습니다.
- 보안경을 벗어 물티슈 위에 올려놓습니다.

**얼굴을 만지지 마십시오.**

**5**

손을 소독합니다.

**6**

- 하단 스트랩을 잡고 머리 위로 멀리 당깁니다.

**스트랩이 얼굴에 닿지 않도록 하십시오.**

**7**

- 상단 스트랩을 잡고 머리 위로 멀리 당겨서 폐기합니다.

**금지**  
N95를 벗을 때 호흡보호구 전면은 만지지 마십시오.

**8**

손을 소독합니다.

**9**

- 마스크를 착용합니다.

## 재사용 가능한 보안경 소독

**10** 보안경을 닦습니다. 다음 순서로 소독합니다.

깨끗한 장갑을 착용합니다.

실드 내부.      헤드밴드.      실드 외부.

**11**

- 보안경을 건조시킨 후 재사용을 위해 보관합니다.

**12**

- 테이블을 닦습니다.

**13**

- 장갑을 벗습니다.

**14**

- 비누와 물로 손을 씻거나 손을 소독합니다.